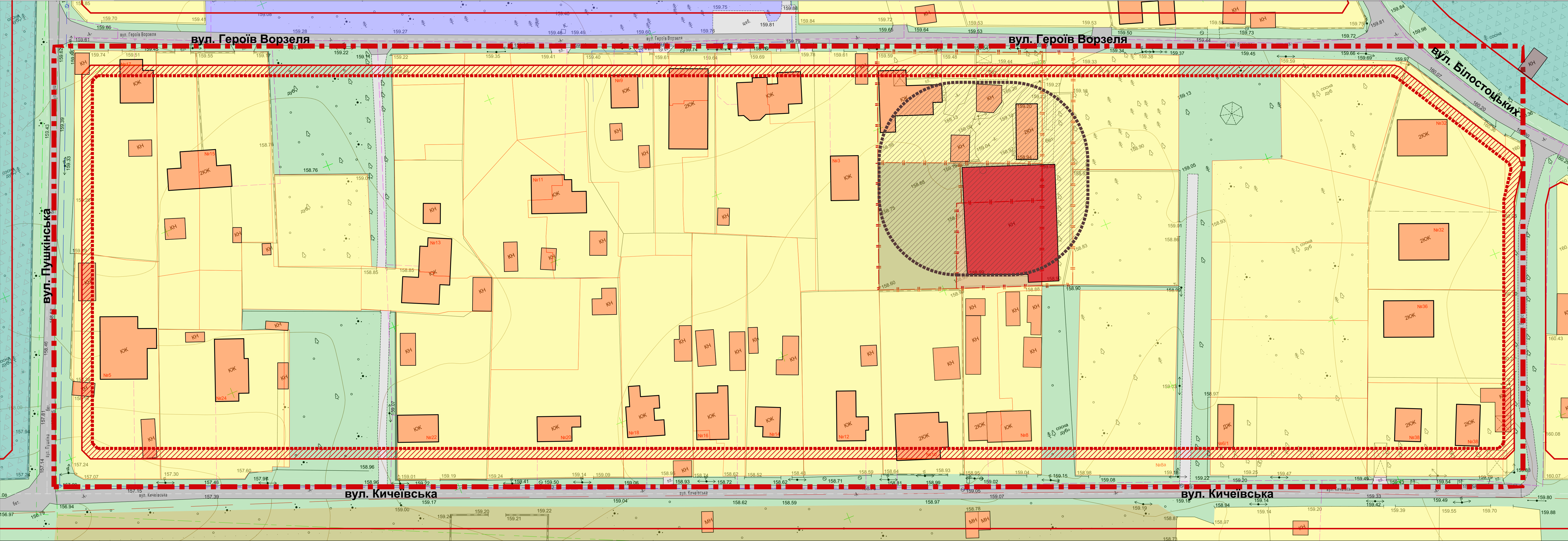
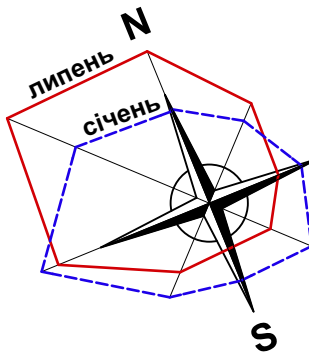




селище ВОРЗЕЛЬ
КИЇВСЬКОЇ ОБЛАСТІ

ДЕТАЛЬНИЙ ПЛАН ЗАБУДОВИ ТЕРИТОРІЇ
орієнтовною площею 5,0 га, для розміщення садибної забудови та будівель виробничого господарювання
в межах вулиць Героїв Ворзеля, Кичіївська та Пушкінська в селищі Ворзель Київської області

СХЕМА ПЛАНУВАЛЬНИХ ОБМЕЖЕНЬ ТЕРИТОРІЇ
М 1:500



Умовні позначення			
	Індивідуальні житлові будинки, гаражі (існуючі)		Територія для збереження та використання заказників
	Територія садибної житлової забудови (існуючої)		Територія рекреаційного призначення
	Виробнича будівля по виготовленню кованих елементів з металу (існуюча)		Територія зелених насаджень загального користування
	Територія для будівництва та обслуговування ринкової інфраструктури		Житлові вулиці
	Територія для ведення особистого селянського господарства		Проїзди, автостоянки
			Пішохідні проходи
Межі			
	Межі розробки ДПТ		Червоні лінії
	Межі ділянок		

Санітарно-захисні зони	
	Лінія регулювання забудови для житлових будинків (від червоних ліній - 3 м)
	Санітарно-захисна зона (згідно санітарного висновку)

Л 2020/19 - ГП					
Детальний план території, орієнтовною площею 5,0 га, для розміщення садибної забудови та будівель виробничого господарювання в межах вулиць Героїв Ворзеля, Кичіївська та Пушкінська в селищі Ворзель Київської області					
Зм.	Кп.	Арх.	№ док.	Підпис	Дата
Гол. арх.	Косарев В.І.				2020 р.
Архітектор	Попова Ю.В.				
Перевірив	Косарев В.І.				
Голов. інж.					
Нижній ряд	Косарев В.І.				
Схема планувальних обмежень території М 1:500				Стадія	Арх.
				ДПТ	3
				ПП "Ладопроєкт" м. Буча	